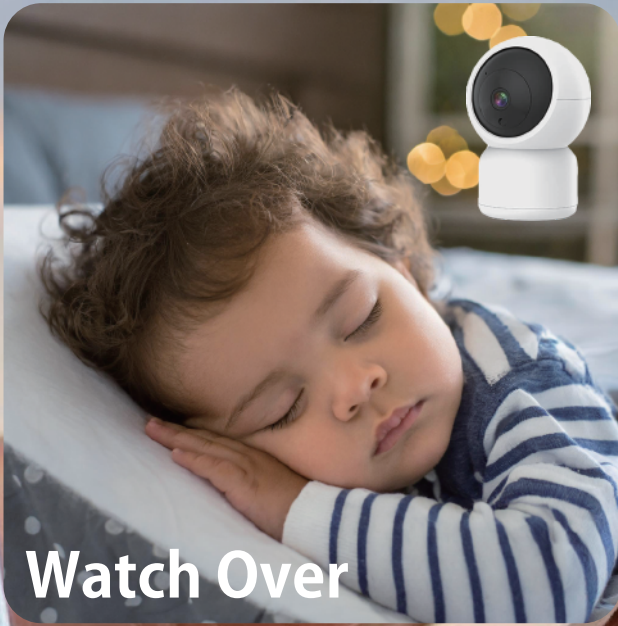


2024

プライトロン製品総合カタログ Vol.1

モニター付見守りカメラ



ワイヤレス防犯カメラ



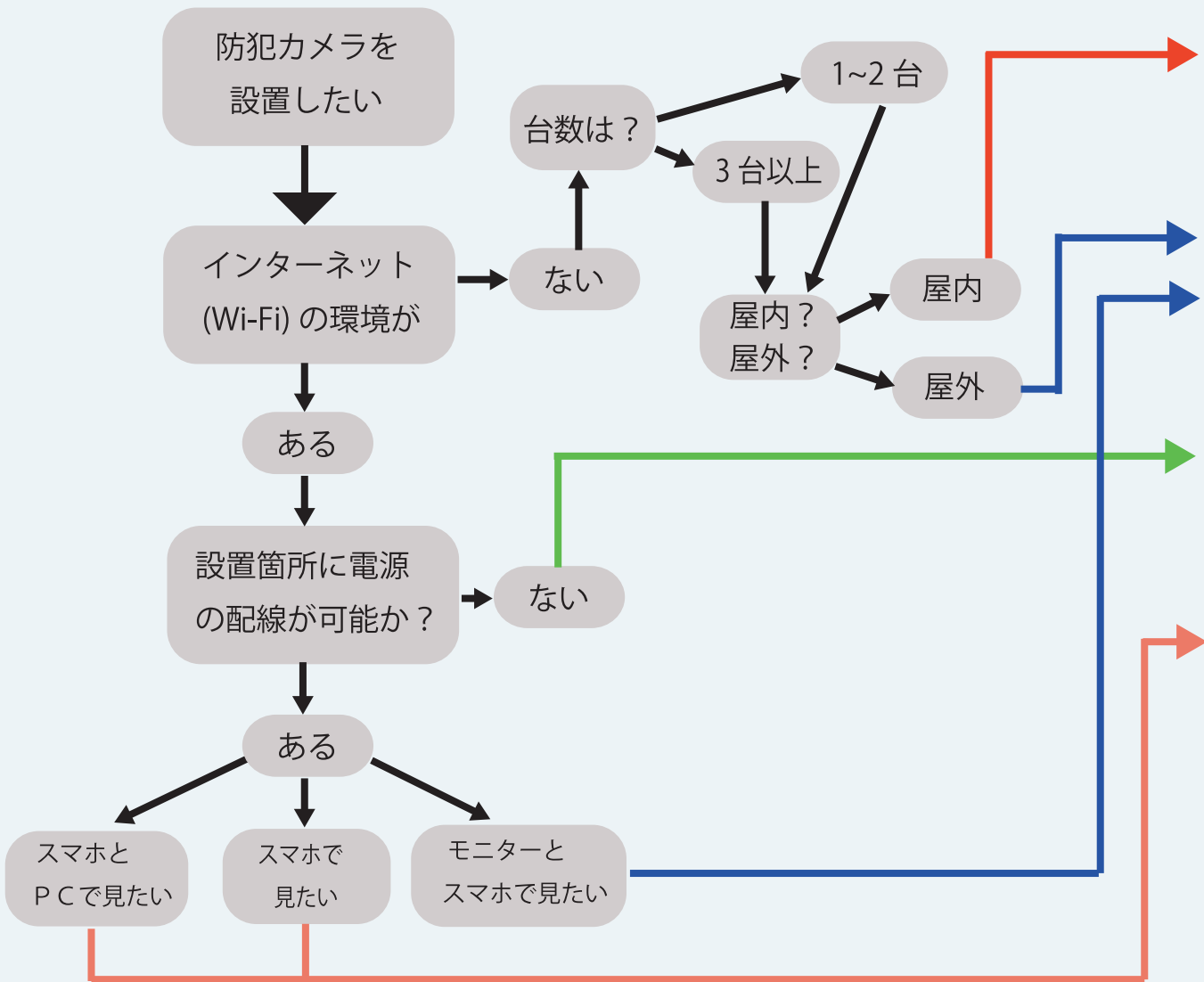
GPS 見守りタグ



多国語自動通訳機

防犯カメラ選び早見表

下図に案内に沿っておすすめの防犯カメラが簡単に選択できます。



当社のワイヤレス機器について



現在の技適マーク
(H7.4~)

当社の取り扱うワイヤレスカメラ、翻訳機などWi-Fi接続の全商品おきましては2.4GHz帯を使用した「高度化省電力データ通信システム」という電波法に基づく基準認証を受け、総務省令で定められた「技適マーク」を取得しております。

カタログ表記上の「見通し距離」(電波到達距離)について

「見通し距離とは、カメラ(機器)と受信部(無線ルーター)間に障害物や電波に影響のある物が全くない環境です。建物の壁や材質、厚さなどによって無線の電波距離は大きく変動します。また、設置場所にWi-Fi 2.4GHz帯の無線LANやルーターを使用している場合には電波が混線する場合があります。コンクリートや鉄の壁などを挟む場合では電波が届かない可能性があります。



5インチモニター付きWi-Fi監視カメラ

PWC-1

3



12.1インチモニター付きWi-Fi監視カメラ

12.5インチ Wi-Fi 監視モニター	PM-1008	5
バレット型 Wi-Fi カメラ	PC-1	
ドーム型 Wi-Fi カメラ	PB-12	
バッテリーカメラ	PQ-10	
PQ-10用ソーラーパネル	PSP-05	



クラウドバッテリーカメラ

PQ-10

9



AI搭載Wi-Fiカメラ

電球型 Wi-Fi カメラ	PD-210M	11
電球型照明付き Wi-Fi カメラ	PD-211EM	
屋内用パノラマ Wi-Fi カメラ	PI-310M	
屋外用パノラマ Wi-Fi カメラ	PI-311M	



小型GPS携帯用タグ

PTAG-1

15



イヤホン式自動翻訳機

PJ-8

17



ポータブル型自動翻訳機

PZ-6

19



非接触型体表面測定器

PF-1500S

21

モニター付きWi-Fi監視カメラ
(本体+取付台+付属品一式)

PWC-1

オープン価格※

※オープン価格商品の価格は販売店にお問い合わせください。

大型5インチモニター付ワイヤレス接続
簡単設置で録画再生も可能！

お子様の見守り用から店内の監視まで…
気軽に簡単設置できる監視カメラ

- インターネット接続不要
- スマホやアプリの設定なしの簡単接続
- モニターは内蔵バッテリーで連続最大8時間使用可能
- カメラは200万画素、モニタは800×480
- リモートパン/チルト機能
- 音声 & マイクの双方向通信
- テイ & ナイト、暗視撮影 (3m)
- カメラ本体 + モニタ録画機能
- 双方向通話機能
- カメラ撮影画角70°
- 到達距離目安約20m (障害物のない場所)



小規模店舗

オフィス

自宅周辺の監視

ペット

介護中の家族

赤ちゃん

主な機能

- ・カメラとモニター間はWifiでワイヤレス通信
見通し距離約20m(壁、障害物の有無で変わります)
- ・マイクロSDカードスロットをモニターとカメラ
の両方に搭載。最大128GBでカメラ側は最大4日間
(1080P 解像度)、モニタ側は64日間/台 (480P解像度)
記録が出来ます。モニタ側では480P解像度で再生が可能。
カメラ側はカードを抜きPCなどMP4対応機器で再生が可能。
- ・カメラ+1台 (オプション) が追加可能。
2台接続の場合は切替表示、録画時間は半分になります。
- ・カメラは据置、天井取付の2種類に対応
- ・音声検知、温度検知、子守歌再生など見守りカメラ
としての各種便利機能を搭載。
- ・簡単取付・簡単設置
- ・モニターはフル充電4時間で最大連続8時間使用が可能。
(電源アダプターでもご使用になれます)

主な特徴

- モニタからパンチルト操作、各種設定、録画再生など
モニターから各種設定や、録画再生、パンチルトなどのコントロールが可能です。



● モニターメニュー画面



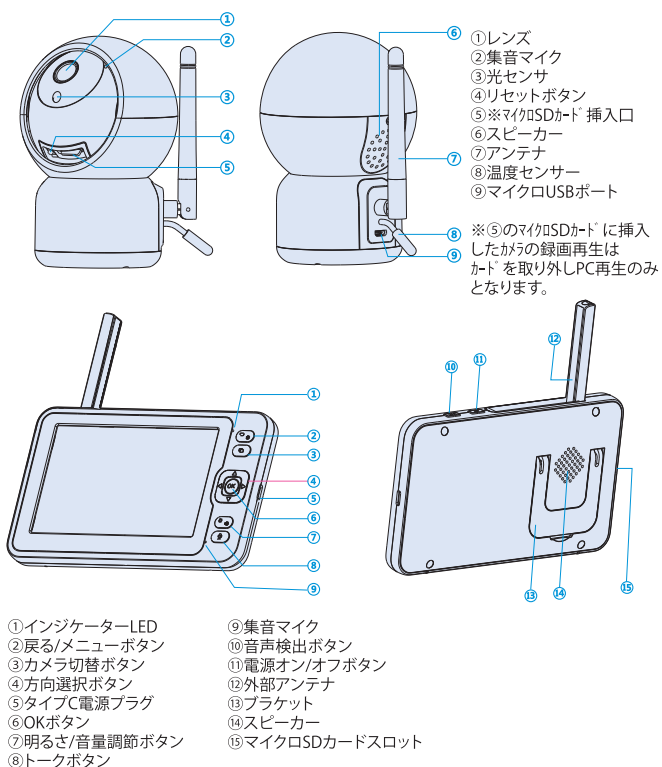
● パンチルト機能

● 3種類の取付バリエーション

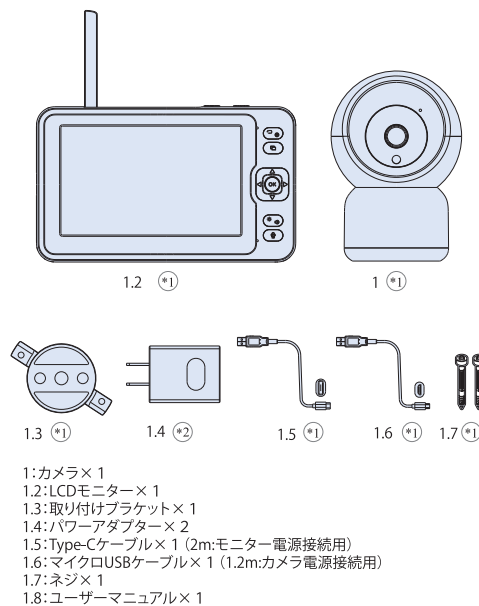


用途に合わせて3種類の取付バリエーションが選択可能です。

各部の名称



付属品



仕様

オプション

仕様		PWC-1
型式		PWC-1
伝送方式		WiFi 2.4GHz (日本TELEC認証済)
アンテナ		ビルトインタイプ
到達距離		約20m (障害物の有無、電波環境により異なる)
動作温度範囲		マイナス10°C ~ +50°C
保存温度		マイナス20°C ~ +60°C
動作湿度		85%RH
カメラ部	メインチップ	XM530AI, Dual-core 32-bit DSP
	イメージセンサ	SC2235E 1/3" Progressive Scan Sensor
	解像度	最大 1920×1080 フルハイビジョン
	レンズ画角	水平70°垂直60°対角110°
	暗視撮影機能	有り
	内蔵マイク	有り
	内蔵スピーカー	有り
	暗視撮影距離	最大5m
	最低被写体照度	カラー: 0.1Lux@F1.2; 白黒: 0.01Lux@F1.2
	ストレージ	microSDカード 最大128GBまで
	消費電力	最大6W
	電源	DC 5V 1.5A
	寸法	80mm(カメラ部) × 65mm(底部) × 119 mm (高さ)
重量	約180 g	
モニター部	メインチップ	XM650FX, Dual-core 32-bit DSP
	液晶の種類	TFT
	液晶サイズ	5インチ
	解像度	800×600
	内蔵マイク	有り
	内蔵スピーカー	有り
	ストレージ	microSDカード 最大128GBまで ※class10以上
	内蔵リチウムバッテリー	3600 mAh (フル充電4時間、連続使用約8時間)
	消費電力	DC 5V 1.5A
寸法	幅159mm×高さ95mm×奥行15mm	
重量	235g	



モニター付Wi-Fi監視カメラ用レコーダー

12.5インチモニター内蔵WIFIレコーダー

PM-1008B

オープン価格※

※オープン価格商品の価格は販売店にお問い合わせください。



バレット型WIFIカメラ
PC-1 (300万画素)
オープン価格※



屋内ドーム型WIFIカメラ
PB-12 (300万画素)
オープン価格※



バッテリー型WIFIカメラ
PQ-10 (300万画素)
オープン価格※

AI搭載で人物の顔を検出

AI顔・人体検出機能



カメラにAI搭載を搭載、人物を検出して記録を開始、又は録画映像のリストから人物の検索が容易に行えます。

Wifi接続+リピータ機能

カメラ内にリピーターを搭載、電波状況の悪いカメラとモニター間にカメラを増設する事により電波到達距離を大幅に改善できます。カメラは最大4台まで中継接続できます。



スマホで遠隔操作



モニター設置場所にインターネット環境があれば、お手持ちのスマートフォンから遠隔監視が可能です。

※インターネット接続には別途ルーターが必要です。ルーターとモニターはLANケーブルで接続します。

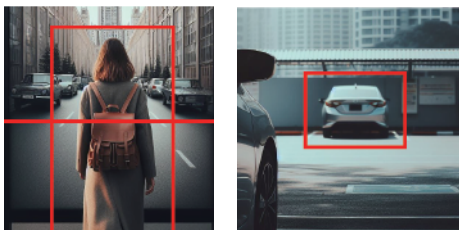
センサーライト機能

※ドーム型PB-12、バッテリー型PQ-10に搭載

夜間、人物を検知するとセンサーライトが点灯します。メニューの設定で赤外LED/センサーライト(赤外、可視光)の選択ができます。



ライン・侵入検出機能



設定したエリア内の人物や車両の侵入を検出し、お知らせします。

HDD+SD録画、カメラ10台接続可

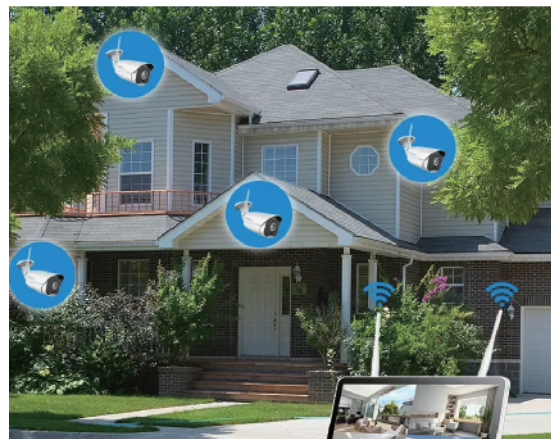
モニター本体には2.5インチHDD×1基(標準1TB搭載、最大で2TBまで搭載可能) MicroSDカードスロット(最大256GB搭載可能)を搭載しています。

Wifiカメラは1台のモニターにつき最大10台まで接続が可能です。



カメラとモニター間には配線、ネット接続も不要

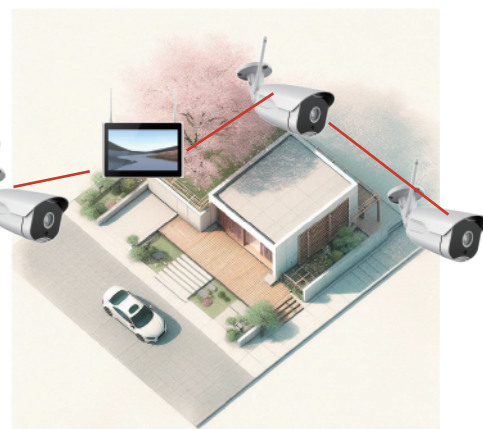
インターネットの環境がなくてもカメラとモニターの電源をいれるだけですぐに双方向通信を行い、ご使用できます。



※スマホやタブレットで遠隔監視をする場合にはインターネット接続が必要です。

リピーター機能を搭載

カメラ内にリピータ（中継機能）を搭載、最大4台まで中継接続が可能です。組み合わせにより※見通し距離最大300mまで接続が可能です。



※「見通し距離」について

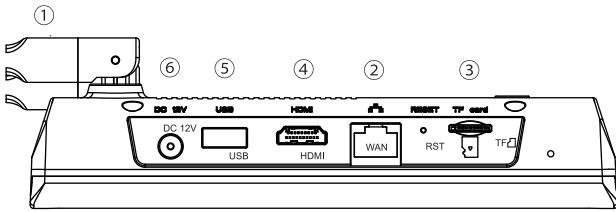
「見通し距離とは、カメラと録画機（モニター）間に障害物や電波に影響のある物が全くない環境です。建物の壁や材質、厚さなどによって無線の電波距離は大きく変動します。また、設置場所に Wi-Fi 2.4GHz帯の無線LANやルーターを使用している場合には電波が混線する場合があります。コンクリートや鉄の壁などを挟む場合では電波が届かない可能性があります。※万が一電波が届かない場合、ハブやルーターを使用し、カメラと録画機（モニター）を有線LANケーブルで接続する事も可能です。（バッテリー型カメラPQ-3は有線LAN接続がありません。）

ソーラーカメラとしての使用（PQ-10+ソーラパネル使用時）

バッテリーカメラ PQ-10 と別売りのソーラーパネル PSP-05 を組み合わせることにより、カメラ側には電源の供給と配線が不要にする事が可能です。



NVR インターフェイス



- ①アンテナ:WiFi範囲を拡張するためのアンテナ。
- ②WANポート:NVRをインターネットに接続します。
- ③SDカードスロット:SDカード(別売)の挿入口。
- ④HDMIインターフェイス:HDTVに接続します。
- ⑤USBポート:マウス、USBドライブを接続します。
- ⑥電源:DC電源入力(12V 2A);

記録時間の目安 (単位: 時間)

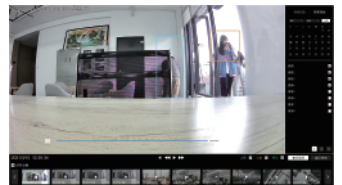
記録ディスク	カメラ台数									
	1台	2台	3台	4台	5台	6台	7台	8台	9台	10台
microSD カード 32GB	67	33	22	16	13	11	9	8	7	6
microSD カード 64GB	134	67	44	33	26	22	18	16	14	13
microSD カード 128GB	268	134	89	67	53	44	37	33	29	26
2.5インチHDD 1TB(内蔵)	2100	1050	700	525	420	350	299	262	233	210

本体画面

4分割録画・再生



1画面再生



6分割画面



8分割画面

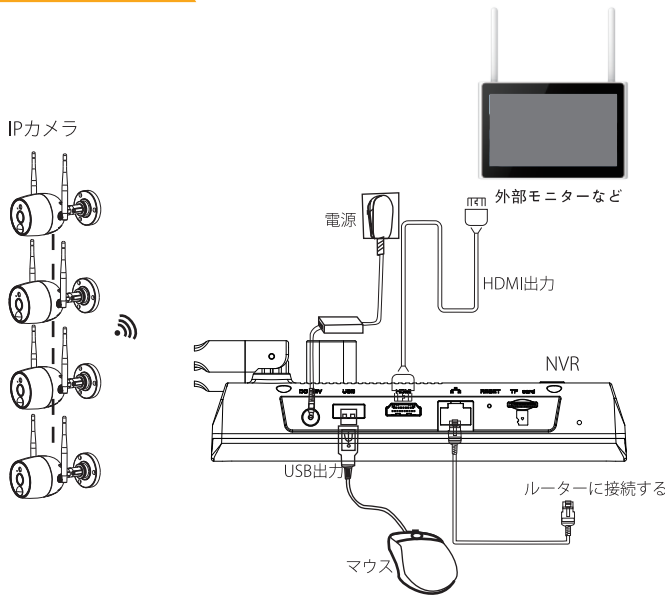


遠隔アプリ ESEE CLOUD (スマホ)

遠隔アプリライブ・録画再生画面・AI アラーム画面



システム構成図



仕様 (モニター-NVR部)

型式	PM-1008B
入力	ネットワーク入力 最大10CH
映像音声出力	HDMI出力 1チャンネル、解像度: 1024x768、1280x1024、
ビデオ圧縮規格	H.264、H.265
音声圧縮方式	G.711A
映像/音声コーデック	ビデオ解像度 500万画素/300万画素/200万画素(1080P)/130万画素(720P) 同期再生 4CH/300万画素、2CH/500万画素
液晶画面	10.1インチ TFT-LCD、画面解像度 1024x600
ビデオ管理	録画モード アラームビデオ、モバイルビデオ、スケジュールビデオ、人型検出 再生モード 通常再生
ストレージ	バックアップ USB/バックアップ、APP再生ポイント録画バックアップ
	ハードディスク SATA インターフェイス、2.5インチHDD標準 1TB搭載 (最大2TBまで増設可能) SDカード 最大256GのSDカードをサポート
外部インターフェイス	ネットワーク RJ45 10M/100M アダプティブイーサネットポート x1
	USBインターフェイス USB2.0インターフェイス x1
	HDMI出力 HDMIインターフェイス x1
	表示出力 サポート
	マイク入力 サポート
	スピーカー出力 サポート
	リセットボタン リセットボタン1つ、3秒間押し続けると工場出荷時の設定に復元されます(パスワードのクリア)。10秒間押し続けると工場出荷時の設定が完全に復元されます(すべてのカメラチャンネルを削除します)。
	画面オフ サポート
	無線規格 ローカル Wi-Fi 2.4G 802.11bgn デュアルアンテナインターフェイス Wi-Fi x1 外部 wifi 2.4G 802.11bgn シングルアンテナインターフェイス Wi-Fi x1
	電源 DC 12V 2A (ACアダプター付属)
外形寸法 幅270mmx高さ170mm奥行き35mm	
質量 910g (標準HDD1TB含む)	



仕様 (カメラ部)



バレット型WiFiカメラ
PC-1
オープン価格※



ドーム型WiFiカメラ
PB-12
オープン価格※



バッテリー型WiFiカメラ
PQ-10
オープン価格※



PQ-10専用ソーラーパネル
PSP-05 (5W)
オープン価格※

商品名	300万画素 バレット型IPカメラ	300万画素 ドーム型IPカメラ	400万画素 バッテリー内蔵型IPカメラ
型式	PC-1	PB-12	PQ-10
レンズ	焦点距離	3.6MM	
	視野角	水平角85度 垂直51度 D(対角)105度	
	フォーカス制御	固定	
	レンズの種類	固定	
イメージセンサー	1/3 インチ 3.0メガピクセル CMOS		1/2.8 インチ 4.0メガピクセル CMOS
有効画素数	2304(H)x1296(V)		2560(H)x1440(V)
電子シャッター速度	オート/マニュアル, 1/3~1/10000s		
最低被写体照度	カラー: 0.1Lux/F1.2、白黒: 0.01Lux/F1.2		
音声	内蔵スピーカー、G7.11 (片方向オーディオ)		内蔵マイク、スピーカー双方向オーディオ
映像出力	1チャンネルRJ45		APP
無線規格	Wi-Fi 2.4G (IEEE802.11b/g/n)		
外部アンテナ端子	有り	無し	無し
ナイトビジョン	IR LED (1.5W)	IR LED & 白色LED(1.5W 200Lux)	
デイ/ナイト	IRカットフィルター	自動(ICR)/カラー/白黒/インテリジェントフルカラー	
	赤外線LED	6pcs	2pcs
	赤外線距離	赤外線: 9M	
	ホワイトバランス	自動/マニュアル	
ノイズリダクション	3D		
AI	人体検知、動体検知、アクティビティゾーン		
アラーム情報	アプリでメッセージをプッシュ。	アプリでメッセージをプッシュ。白色光の点滅とアラームスピーカー付き	
起動モード	手動		手動/PIR動作
録画モード	動体検知、スケジュール		アラームトリガーと手動操作記録
ビデオストレージ	HDD (NVR)、クラウドストレージ		クラウドストレージ、マイクロSD (最大128GB)、携帯電話ストレージ
圧縮方式	H.265		
画像解像度	3M(2304x1296)/1080P(1920×1080)/720P(1280×720)/D1(704×576)/CIF(352×288)		4M(2560x1440)/3M(2304x1296)/1080P(1920×1080)/720P(1280×720)/D1(704×576)/CIF(352×288)
フレームレート	メインストリーム	3M/1080P	
	サブストリーム	D1/CIF	
ビットレート	H.265: 32Kbps~ 16Mbps		H.265: 32Kbps~ 16Mbps
イーサネット	RJ-45 (10/100/1000Base-T)		WiFi
プロトコル	IPv4/IPv6, HTTP, HTTPS, SSL, TCP/IP, UDP, UPnP, ICMP, IGMP, SNMP, RTSP, RTP, SMTP, NTP, DHCP, DNS, PPPoE, DDNS, FTP, IP		TCP/IP、UDP/IP、DHCP、RTMP、MUTP
電源	DC12V		DC5V (TYPE-Cコネクタ)
バッテリー	容量	/	5000mAh
	利用時間	/	約6ヶ月 (10秒ビデオ20本/日以内)
	スタンバイ時間	/	1年間
	充電時間	/	約10時間
消費電力	最大12W (ABF&ICR on)		動作時0.98W
防水規格	IP65	なし	IP65
材質	アルミ		PC
動作温度・湿度	-20° C~+60° C,湿度95%以下	-10° C~+50° C,湿度95%以下	-10° C~+45° C,湿度95%以下
外形寸法	167mm*65mm*63mm	105mm*105mm*85mm	59mm*60mm*91mm (ブラケット含まず)
質量	299g	270g	235g

電源の無い場所でも使える

クラウドバッテリーカメラ

※このカメラのご使用时にはインターネット環境、Wifi接続の環境が必要です。

録画データの
クラウド保存

クラウド録画&SD カード録画

二重録画で大切なデータを守ります。

※クラウドは、アマゾンウェブサービス (AWS) を採用しています。

PQ-10専用ソーラーパネル
PSP-05 (5W)
オープン価格※

クラウドバッテリーカメラ

PQ-10 (400万画素)

オープン価格※

※オープン価格商品の価格は販売店にお問い合わせください。

本体録画&クラウド録画



動体検知録画の映像をクラウドに保存し、併行してカメラ内のMicroSDカードへの保存も可能です。

※クラウドサービスは有償契約となります。

※クラウド未使用の場合でもSDカード録画は可能です。

大容量バッテリーで長時間駆動

カメラ本体に5000mAの大容量リチウム異音電池を搭載、1日20回の検知(約10秒の動画/回)で約6ヶ月ご使用頂けます。

付属のACアダプターで約10時間充電してから使用できます。



ソーラーパネル接続可能



別売の専用ソーラーパネル「PSP-05」を併用する事により、カメラへの充電が不要なり、電源、配線が出来ない場所への設置が可能となります。

ソーラーパネルの配線ケーブルの長さが3mありますので、日当たりの良い場所へ向けて設置します。

双方向インターホン機能

カメラ本体にマイクとスピーカーを搭載しておりますので、Wifi(インターネット)経由で接続したスマホで現地の集音と、会話のやり取りが行えます。



スマホで遠隔操作



設置場所にインターネット環境があれば、お手持ちのスマートフォンから遠隔監視が可能です。

※インターネット接続には別途無線ルーターが必要です。無線ルーターとカメラ間はWifiの接続となります。

センサーライト機能

夜間、人物を検知するとセンサーライトが点灯します。メニューの設定で赤外LED/センサーライト（赤外、可視光）の選択ができます。



システム構成図 (1台)

※スマホやタブレットで遠隔監視をする場合にはインターネット接続が必要です。



※「見通し距離」について
「見通し距離とは、カメラと無線ルーター間に障害物や電波に影響のある物が全くない環境です。建物の壁や材質、厚さなどによって無線の電波距離は大きく変動します。また、設置場所に他のWi-Fi 2.4GHz帯の無線LANやルーターを使用している場合には電波が混線する場合があります。コンクリートや鉄の壁などを挟む場合では電波が届かない可能性があります。

microSD カード録画時間の目安

microSD カードサイズ	8 GB	16 GB	32GB	64GB	128GB
録画時間	24 時間	34 時間	84 時間	144 時間	394 時間

撮影対象 (被写体の動きや明暗の変化) や実際の撮影環境によって大幅に変動します。
※熱検知録画のみ連続録画不可

仕様

イメージセンサ	イメージセンサ	1/2.8インチカラーCMOSセンサー
	レンズ	M12, f: 3.0mm, F1.6, 4MP
	画角	対角132°、水平108°、垂直56°
	最低照度	0.01Lux
音声	入出力	双方向オーディオ (マイクとスピーカー内蔵)
映像	映像圧縮方式	H.264/H.265
	周波数	50Hz, 60Hz
	フレームレート	15fps
	最大画像解像度	2560*1440
	ナイトビジョン	IR LED & 白色LED (1.5W 200Lux)
ネットワーク	WiFi	2.4G Wi-Fi (IEEE802.11b/g/n) 外部アンテナ (2.4G) 内蔵アンテナ、サポート
AI	インテリジェント機能	人体検知、動物検知、アクティビティゾーン
アラーム	アラーム情報	アプリでメッセージをプッシュ。白色光の点滅とアラームスピーカー付き
起動	起動モード	PIR人体検知起動、遠隔手動起動
ビデオ録画	録画モード	アラームトリガーと手動操作記録
	ビデオストレージ	クラウドストレージ、マイクロSD、スマートフォンストレージ

インジケータLED	LED	RGB 3色インジケータライト、電源ステータス/Wi-Fi信号/機能
APP	APP	EseeCloud
バッテリー	容量	5000mAh
	利用時間	6ヶ月 (10秒録画ビデオ20本/日以下)
	充電電圧	DC 5V±5%/1.5A
	充電時間	10時間
	保護モード	IP65:オーバーフロー/オーバーホール/ショート
	動作時	0.98W (4V 246mA)
ネットワーク	オープンエリア	100m
接続ポート	電源	TYPE-C
	SD カードスロット	up to 128GB
環境	防水	IP65
	動作温度、湿度	-10° ~ 45° C / 0% ~ 80% (結露なきこと)
製品寸法	サイズ(長さ×幅×高さ)	59mm*60mm*91mm (ブラケット含まず)
	質量	235g
	材質	PC

一般家庭から店舗の集中監視まで幅広く使える

AI搭載Wifiカメラ

※このカメラのご使用時にはインターネット環境、Wifi接続の環境が必要です。



電球型Wifiカメラ
PD-210M (300万画素)
オープン価格※



電球型照明付Wifiカメラ
PD-211M (300万画素)
オープン価格※



屋内用パノラマWifiカメラ
PD-310M (300万画素)
オープン価格※



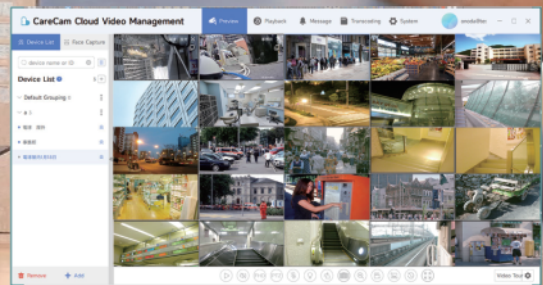
屋外用パノラマWifiカメラ
PD-311M (300万画素)
オープン価格※



MicroSDカードに録画



スマホで遠隔監視



PC用の集中監視ソフトで遠隔監視、カメラ本体の録画再生

AI人体検出 & 追尾機能



人体検出モードをオンにし撮影エリアに人が現れるとカメラは自動的に追跡して撮影し、タイムリーにプッシュ通知を送信します。高音量のアラーム音を設定したり、侵入者を追い払うために光の警告を設定したりできます。

双方向インターホン機能

カメラ本体にマイクとスピーカーを搭載しておりますので、Wifi (インターネット) 経由で接続したスマホで現地の集音と、会話のやり取りが行えます。



夜間のフルカラーモード



夜間撮影時には赤外線LEDを使用した白黒暗視撮影の他、白色LEDを使用した夜間カラーモードを搭載しておりますので夜間でもカラーの撮影が可能となりました。

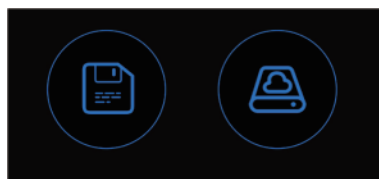
デュアルスクリーン機能

※電球型PD-210M, 211EMは広角レンズ、PI-310M, 311Mにはパノラマレンズを搭載。

スマホ監視時の画面は広角とズーム拡大(電子ズーム)のデュアル画面となり、より見やすくなりました。水平角度165°の魚眼パノラマレンズを搭載したPI-310M, 311Mには電子制御のオートクルーズ(旋回)や追尾機能も搭載しておりますので幅広い範囲内の監視が可能となりました。



安全な2つの保存方法



MicroSD カード クラウド
(最大 128GB 迄対応) (有償別途契約が必要)

各カメラ本体に別売のMicroSDカードを挿入して使用します。別途有償のクラウドストレージを契約した場合は、カメラが破壊されたり盗難に逢った場合でもビデオを再生できます。

複数デバイスの監理をサポート

スマホ、タブレット、PC等の端末をサポートし、いつでも気になる映像を監視できます。同じアカウント上に接続された複数台のカメラを分割画面などで集中監視も可能です。

※録画再生は各カメラにアクセスしMicroSDカードに録画された画像を再生可能です。



300万画素の高解像度



高解像度イメージセンサを搭載。最大2304×1296広い視野圏でさまざまなシーンのニーズに対応します。

デュアル光源ライト&アラーム



人体を正確に感知し、人体検知モードをオンにし、撮影エリアに人が現れると、カメラは自動的に追跡して撮影し、タイムリリーにプッシュ通知を送信します。高音量のアラーム音を設定したり、侵入者を追い払う為に光の警告を設定したりできます。

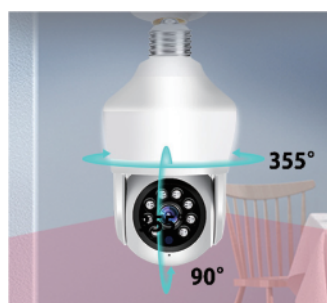
パノラマ・自動旋回・追尾



屋内用PI-310Mと屋外用のPI-311Mには水平角度165°の魚眼パノラマレンズを搭載しており、死角のない監視が可能です。又、モーターが非搭載となりますので耐久性に優れており、デュアルスクリーン画面で自動旋回(オートクルーズ)させたり、人体検知時の追尾もデジタルで行う事ができます。

パンチルト機構

※電球型PD-210M, 211EMに搭載



電球型PD-210Mと211EMにはモーター式のパンチルトが搭載されております。上下90°、左右355°までの制御が可能です。

スマホで手動操作や、人体検知アラーム機能により、自動追尾する事も可能です。

ダクトレール取付に対応

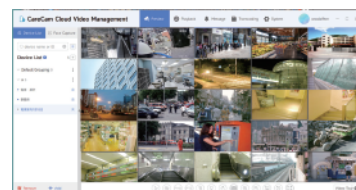
※電球型PD-210M, 211EMに搭載。別売ダクトレール用アダプタが必要



電球型PD-210M, 211Mは別途別売のダクトレールアダプタ使用により店舗などのダクトレールに自在に電源の配線も無く簡単に取付が可能となりました。

お店の万引き防止用などに最適です。

PC用集中監視ソフトを提供

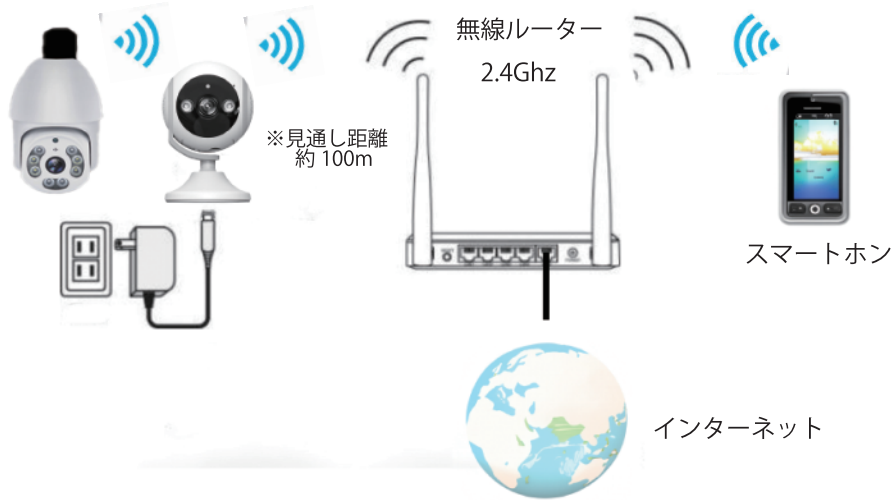


複数台のカメラ設置、多店舗展開のお店、事務所などで、一括監視出来る集中監視ソフトを付属しています。

分割画面は1/4/8/9/16/25分割表示まで可能で、録画再生はカメラ本体のSDカードのデータを読み出して再生が可能です。

システム構成図 (1 台)

※スマホやタブレットで遠隔監視をする場合にはインターネット接続が必要です。



■主な用途



一般家庭



オフィスの受付

※「見通し距離」について

「見通し距離とは、カメラと無線ルーター間に障害物や電波に影響のある物が全くない環境です。建物の壁や材質、厚さなどによって無線の電波距離は大きく変動します。また、設置場所に他のWi-Fi 2.4GHz帯の無線LANやルーターを使用している場合には電波が混線する場合があります。コンクリートや鉄の壁などを挟む場合では電波が届かない可能性があります。

システム構成図 (複数)

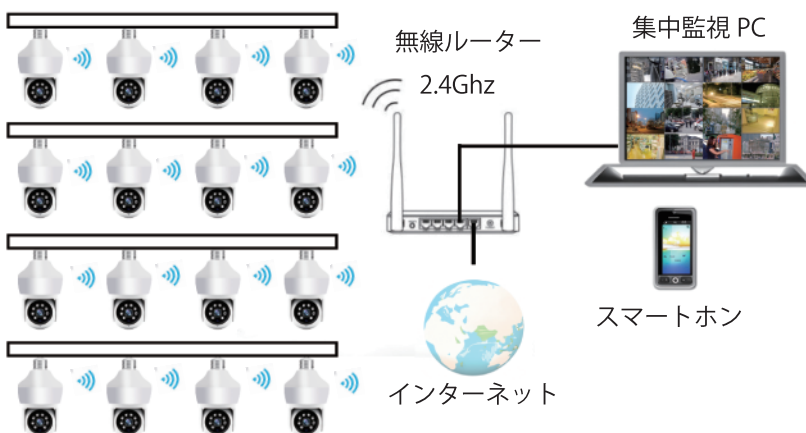


小規模店舗



オフィス内

ダクトレールを使用した複数台の集中監視



ショールーム



量販店

電球型WiFiカメラ
PD-210M (300万画素)
オープン価格※



電源	AC100~240V 最大7.5W E27口金ソケット式
ネットワーク	Wifi単一周波数 2.4Ghz
解像度	2304×1296ピクセル 3メガピクセル
最低被写体照度	0.1LuxF2.0
レンズ	f=3.6mmF2.2 水平50° 垂直27°
記録媒体	マイクロSDカード (最大128GB上書可) ※クラウド
ナイトビジョン	フルカラー (白色LED)、白黒 (赤外LED)
画像圧縮方式	H.265
動作温度	-10~+45℃
イメージセンサ	1/4.5インチ CMOS
外形寸法	φ95×H172 mm
重量	338g
付属品	カメラ×1、取付ネジセット×1、取扱説明書、

電球型照明付WiFiカメラ
PD-211M (300万画素)
オープン価格※



電源	AC100~240V 最大7.5W E27口金ソケット式
ネットワーク	Wifi単一周波数 2.4Ghz
解像度	2304×1296ピクセル 3メガピクセル
最低被写体照度	0.1LuxF2.0
レンズ	f=3.6mmF2.2 水平50° 垂直27°
記録媒体	マイクロSDカード (最大128GB上書可) ※クラウド
ナイトビジョン	フルカラー (白色LED)、白黒 (赤外LED)
画像圧縮方式	H.265
動作温度	-10~+45℃
イメージセンサ	1/4.5インチ CMOS
外形寸法	φ95×H155mm
重量	343g
付属品	カメラ×1、取付ネジセット×1、取扱説明書、

屋内用パノラマWiFiカメラ
PD-310M (300万画素)
オープン価格※



電源	DC12V 1.2A (ACアダプター付属)
ネットワーク	Wifi単一周波数 2.4Ghz
解像度	2304×1296ピクセル 3メガピクセル
レンズ	f=2.3mmF2.0 水平165° 垂直110°
記録媒体	マイクロSDカード (最大128GB上書可) ※クラウド
電子回転速度	水平方向30° /秒、垂直方向20° /秒
ナイトビジョン	フルカラー (白色LED)、白黒 (赤外LED)
画像圧縮方式	H.265
動作温度	-10~+45℃
イメージセンサ	1/2.8インチ CMOS GC3003
外形寸法	φ70×H105mm
重量	367g
付属品	カメラ×1、取付ネジセット×1、取扱説明書、USBケーブル×1、ACアダプター×1

屋外用パノラマWiFiカメラ
PD-311M (300万画素)
オープン価格※



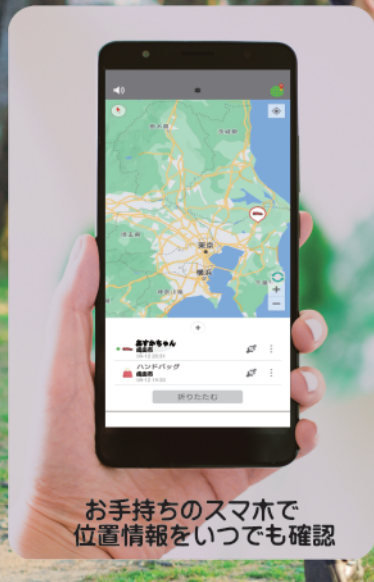
電源	DC12V 1A (ACアダプター付属)
ネットワーク	Wifi単一周波数 2.4Ghz
解像度	2304×1296ピクセル 3メガピクセル
レンズ	f=2.3mmF2.0 水平165° 垂直110°
記録媒体	マイクロSDカード (最大128GB上書可) ※クラウド
電子回転速度	水平方向30° /秒、垂直方向20° /秒
ナイトビジョン	フルカラー (白色LED)、白黒 (赤外LED)
画像圧縮方式	H.265
動作温度	0~+50℃
イメージセンサ	1/2.8インチ CMOS GC3003
外形寸法	W130×H65×D130mm (ブラケットを除く)
重量	546g
付属品	カメラ×1、取付ネジセット×1、取扱説明書、USBケーブル×1、ACアダプター×1

お子様や大切な人や物を見守りする

小型GPS携帯用タグ

※この製品のご使用時にはスマートホン上でインターネット、Wifi接続の環境が必要です。

ずっと
月額不要



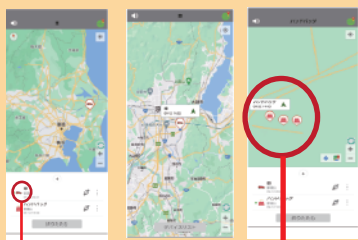
お手持ちのスマホで
位置情報をいつでも確認



小型GPS携帯用タグ PTAG-1

オープン価格※
※オープン価格商品の価格は販売店にお問い合わせください。

1台のスマホに複数個を登録可能
現在位置表示と移動履歴も表示できます。



複数個登録可能
(但しタグは1台のスマ
ホにのみ登録します)

現在位置表示

移動履歴の表示

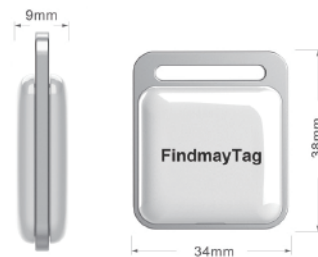
近くのタグをアラームで呼び出し
※Bluetooth 接続時、電波範囲約 1.5m



財布や鍵などを付近に置き忘れた
時の発見時に検索できます。

本体の外形寸法

小型で携帯しやすく高精度



防水仕様

IP65等級の防水で濡れても大丈夫

※豪雨や浸水の場合を除く



ボタン電池で約1年間使用可能

ご自身で電池交換も可能なので経済的です。
※電池寿命はご使用回数により多少前後します



月額料金ずっと無料でコスト節約

毎月の月額料金が不要でとても経済的

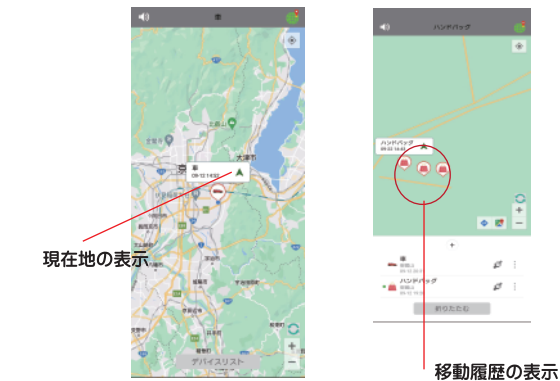
※本体をお買い上げ頂くだけで無料でずっと使えます



何個使っても月額無料なので
安心してとても経済的です！

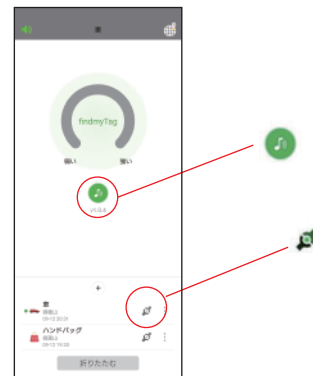
近くでさがす (10m 以内)

Tag がスマートフォンから離れている場合、マップファインダー機能を使用することができます。▲ をクリックすると、Tag の居場所に直接ナビゲートすることができます。他の人が Tag を見つけた場合は、Apple デバイスから報告された場所を取得し、Tag が最後にある場所がどこにあるかを解釈することができます。(場所の更新はリアルタイムではありません)。



近くでさがす (10m 以内)

Tag がスマートフォンに近づいた場合 (10m 以内) 🔊 をクリックして点灯させたり、🔊 をクリックして鳴らしたりすることができます。



さまざまな用途にお使い頂けます



お子様の見守り用として…



ご高齢者の見守り用として…



大切なペットの見守り用として…



遊園地などでのお子様の迷子防止用として…



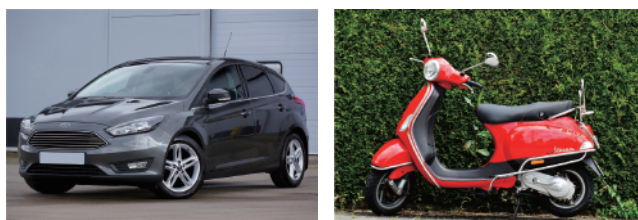
駐車位置の検索用として…



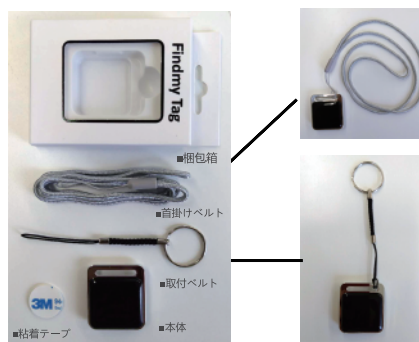
かばん・財布・鍵などの盗難対策として…

付属品

本体+さまざまなものに取付可能なアクセサリを付属していますのでご購入後すぐにお使い頂けます。



自転車・バイク・マイカーの盗難対策として…



対面で母国語同志でリアルタイム翻訳

イヤホン式自動翻訳機

※この製品のご使用时にはスマートフォン上でインターネット、Wifi接続の環境が必要です。



人工知能イヤホン

PJ-8

オープン価格※

※オープン価格商品の価格は販売店にお問い合わせください。



144言語の音声翻訳



多国籍の無料オンライン翻訳は翻訳の精度を高め、コミュニケーションをより効果的にするための翻訳エンジンバックエンドを独自に開発、構築し、今後もさらに特殊な小型言語をアップデートしていきます。

36時間の長時間バッテリー

※イヤホンの再生時間は4~6時間で、充電ケースを使用すると一日中使用出来ます。



3つのモードで強力な翻訳機能

- タッチモード**
各人がヘッドセットを装着し、ヘッドセットをクリックまたはダブルクリックするだけでリアルタイム翻訳が可能で、ヘッドセットを着用してくれる知人を選んでいきます。
- 外部接続モード**
始める1人がイヤホン装着し、もう1人が携帯電話を持ち、イヤホン装着するのが不便な異知人に選んでいます。
- フリートークモード**
2人はそれぞれヘッドセットを装着し、リアルタイムで翻訳し、手を解放して自由にコミュニケーションをとります。

耳の中にある翻訳機は、世界中であなたに同行し、コミュニケーションを可能にします。

- 4-6時間**
ヘッドホンの使用時間は約1時間です
- 36時間**
最大使用時間
- 7-10日**
待機時間

タッチモード

タッチモード

2人でイヤホンをつけてクリックしたり、イヤホンをダブルクリックして翻訳します。リアルタイムで、知人に適しています。



先にイヤホンに触れた側が「ピー」という音が聞こえた後、続けて話すことができ、双方が同時通訳を聞くことができます。相手が話したいときは、イヤホンをタッチして「ピー」という音が聞こえたら通話を始めます。



翻訳アプリ（永久ライセンス付属）

翻訳アプリ「WOOASK」をスマホにダウンロードして使用します。



PJ-8はこのアプリの「オンライン音声翻訳」は永久無料ライセンスを取得しておりますのでPJ-8本体接続時にはいつでも無料で接続が可能です。

※オフライン音声翻訳ご使用の場合のライセンスは別途有償ダウンロードが必要です。

スピーカーモード

スピーカーモード

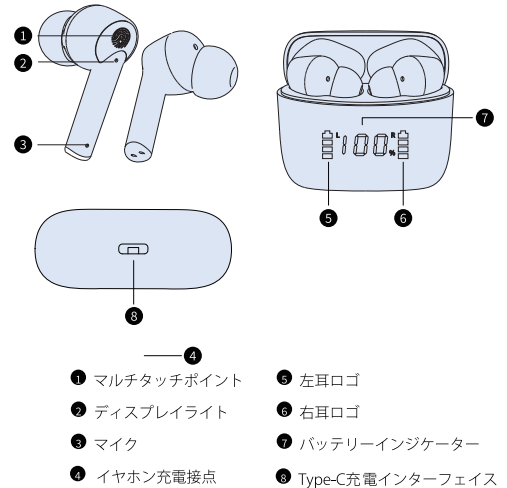
1人はイヤホンをつけ、1人は携帯電話を持ち、見知らぬ人やイヤホンを装着するのが不便の場合に適しています。



1人がイヤホンを着用し、1人が携帯電話を持ちます。イヤホンを着用するのが不便な見知らぬ人に適しています。



各部の名称



フリートークモード

フリートークモード

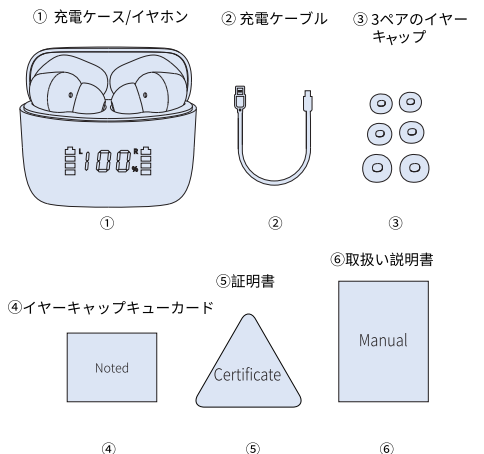
2人がそれぞれイヤホンを装着し、リアルタイムで翻訳します。



イヤホンを装着して通話を開始します。（イヤホンに触れる必要はありません）



付属品



対面で母国語同志でリアルタイム翻訳

ポータブル型自動翻訳機

※この製品のオンライン翻訳をご使用時には本体側でWifi接続のインターネット環境が必要です。

- WIFI
- ホットスポット
- 通貨換算
- 単位変換
- 5.0インチタッチパネル



新自動翻訳機

PZ-6

オープン価格※

※オープン価格商品の価格は販売店にお問い合わせください。

138の言語翻訳に対応



オンラインでは138言語、オフラインでは17言語をサポートし、翻訳した内容をブロードキャストします。ネットワークなしでも使用可能。世界200カ国以上でご使用できます。

デュアルコアプロセッサ搭載



デュアルコアMTK6580チップを採用し、高速Wifiネットワークと内蔵のオフライン言語翻訳エンジンを通じて正確な高速翻訳を保証します。

かんたんな使用方法

- 画面の赤は母国語の選択、青は外国語の選択です。
- 母国語ボタンを押し続けて話します。
- 母国語ボタンを離すと、デバイスは母国語を外国語に翻訳します。
- 同じ操作で、ユーザーがボタンを操作すると、母国語を外国語に翻訳します。

リアルタイムグローバル翻訳

世界中を渡航しても簡単にコミュニケーションが可能



為替レートと単位変換

為替レートを利用すると、海外旅行やショッピングが更に便利になります。単位変換を使用すると仕事と勉強の効率が大幅に向上します。



大容量バッテリー・高速処理



大容量バッテリー

1500 mAh

認識能力

98%高精度

高い認識速度

0.2 秒

各部の名称



写真翻訳機能

本体のカメラで撮影した看板、写真文章などを自動的に指定した言語に翻訳します。海外旅行中の道ガイドなどに便利です。



製品仕様

商品名	自動翻訳機 PZ-6	重量	101g
外形寸法	118×56×11mm	電池容量	1500mAh
電源	DC5V 1A	待機時間	7日
充電方式	USB タイプ C	画面サイズ	4.1"IPS タッチパネル
画像解像度	640×1280	スピーカー	内蔵スピーカー
ネットワーク	WIFI	材質	ABS

歩いたまま連続で非接触温度測定

ウォークスルー型非接触温度計

※この製品のオンライン翻訳をご使用時には本体側でWifi接続の環境が必要です。

非接触温度計(体表面温度検知器)

PF-1500S

オープン価格※
※オープン価格商品の価格は販売店にお問い合わせください。

1.5M



リモート測定 アラーム機能

±0.3



高精度 簡単設置・操作

ウイルス予防対策品として最適な1台…
お店、オフィス、病院などの出入口に

■ 取付台付属

非接触で長距離・高速測定 お求めやすい価格で大好評！

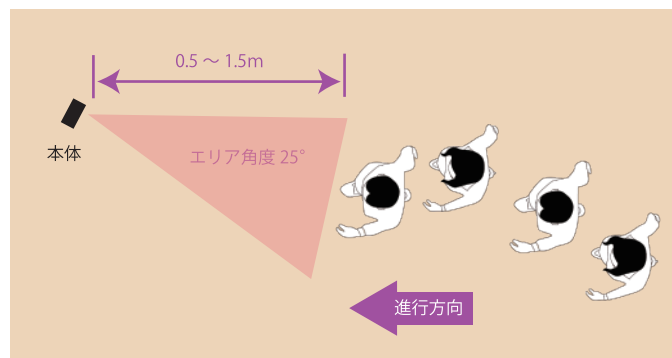
- 近づかなくても自動で高速検知
- 小さいお子様から大人まで
最大1.5m手前から非接触測定
- 簡単組み立てで即使用可能

主な機能

- ・ 工業用ドイツ製高精度サーマルセンサを搭載
エリア内の人物を赤外線センサがキャッチして測定
- ・ 0.5~1.5mまでの広範囲で人体の体表面温度を測定
- ・ 高精度な測定 (測定精度±0.3℃)
- ・ 高速検知 (測定速度 約0.5秒/人)
歩行者 (入室者) の連続測定が可能
- ・ 異常体表面温度 (37.3℃以上) で赤色数値表示 &
アラーム音でお知らせ (※数値は設定で変更できます)
- ・ 周囲環境温度5℃~35℃で使用可能
- ・ 伸縮性取付台で任意の高さ、角度の微調整が可能
※高さ調整範囲1200~1700mm
- ・ 簡単取付・簡単設置
- ・ 電源アダプター (DC5V 2A) 付属
※オプションにてリチウム電池にて使用可能
(18650型リチウムイオン電池×2:別売)

主な特徴

- 至近距離に近づかなくても離れた場所から非接触測定
従来型非接触温度計のように額に近づけるなどの手間がかからないので
入場者、来客者をスピーディに測定することが可能です。



- 異常温度を赤色LED&アラームでお知らせ

正常の場合、緑色LED&数値の表示、異常の場合、赤色フラッシュLED&ブザー
でお知らせします。ブザー音量、設定温度は変更が可能です。

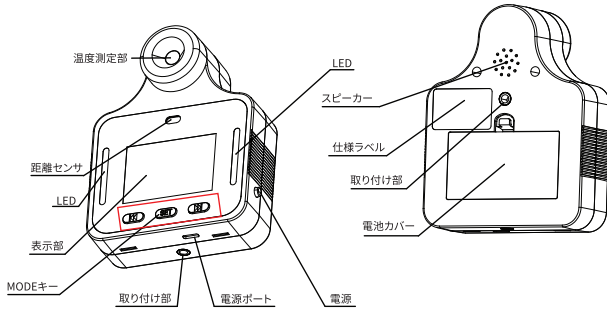


■ 正常時
緑色フラッシュLEDと数値表示



■ 異常時
フラッシュ赤色LEDとブザーでお知らせ

各部の名前



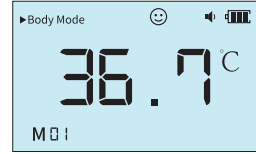
技術的仕様

1. 測定精度：±0.3℃
2. アラームモード：異常時自動アラーム、LED点滅 + 音声
3. 測定方法：約0.5～1.5メートル内自動測定
4. 表示部：LCDディスプレイ
5. 伝送ポート：USBタイプcポート
6. 取り付け方法：専用取付台による取付
7. 環境温度:5℃～35℃
8. 測定温度：15℃～42℃
9. 応答時間：0.5秒
10. スタンバイ：未測定で5秒以上経過するとスタンバイ状態になります
11. 入力電圧：DC 5V 2A (18650リチウム電池2本内蔵可)
12. 寸法：139X109X52 mm
13. 重量：180g (本体のみ：取付台含まず)

ステータスの説明

1. スタンバイ:

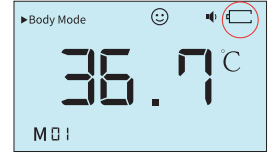
(図1) バックライトがオフになっている場合、温度値は表示されたままになります



(図 1)

2. 電力不足:

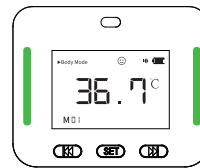
(図2) ディスプレイはバッテリーが空になっていることを示し、且つアイコンが点滅し、音声プロンプトが発します



(図 2)

3. 体表面温度正常時:

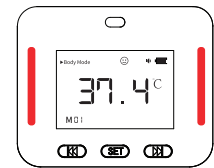
(図3) 表示部には温度値が表示され、両側のLEDは緑で点灯します



(図 3)

4. 体表面温度異常時:

(図4) 表示部には温度値が表示され、両側のLEDは赤で点滅します



(図 4)

5. 測定範囲外:

オブジェクトモードでの測定結果が42度を超える場合、(図5)のようにHIが表示され、両側のLEDが赤で点灯し、音声プロンプトが発します。



(図 5)

主な用途



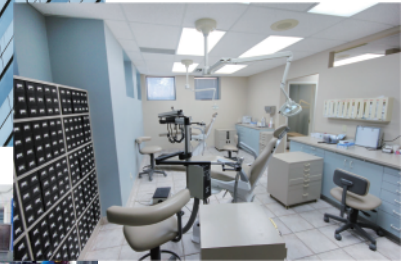
●空港、多目的ホール



●店舗



●オフィス



●医療機関



●学校、教育施設



●工場、生産ライン

- 本カタログに掲載の商品は、改善のため仕様・外觀および価格を変更することがあります。
- 本カタログに掲載の商品は体表面の測温を目的とするもので、発生した事故・損害などを補償するものではありません。
- 体表面温度検知器は物体の表面温度を表示する装置です。
- 測定表示値は『表面温度』であり、体温計で測定される実際の体温とは異なります。又測定前後の環境、状態により変動します。
- 被写体のウイルス感染を判断する目的の機器ではありません。



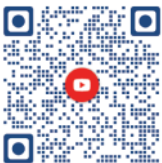
- 本カタログに掲載の商品は、改善のため仕様・外觀および価格を変更することがあります。
- 本カタログに掲載の商品は、映像の監視を目的とするもので、発生した事故・損害などを補償するものではありません。
- PF-15005は体表面の測温を目的とするもので、発生した事故・損害などを補償するものではありません。
- PF-15005の体表面温度検知器は物体の表面温度を表示する装置です。
- PF-15005の測定表示値は『表面温度』であり、体温計で測定される実際の体温とは異なります。又測定前後の環境、状態により変動します。



安全に関するご注意

弊社の機器を正しくお使い頂くため、ご使用前に必ず「取扱説明書」、「安全上の注意」を良くお読みの上、正しくお使い下さい。

ソーシャルメディア公式アカウント



<http://www.youtube.com/@user-ui9id8sf6p>



<https://x.com/pritron2020>

仕様は予告なく変更する場合がございます。

PRI-CREATION

<http://www.pri-creation.com>

株式会社 プライ・クリエイション

〒160-0022
東京都新宿区1丁目36-2 新宿第七葉山ビル3F

お問い合わせ先

TEL **03-5369-6575**

受付時間：平日 10:00-12:00 / 13:00-17:00
土日、祝日、弊社休日を除く

FAX : 03-5369-6600

Mail : info@pri-creation.com

お求め、お問い合わせ